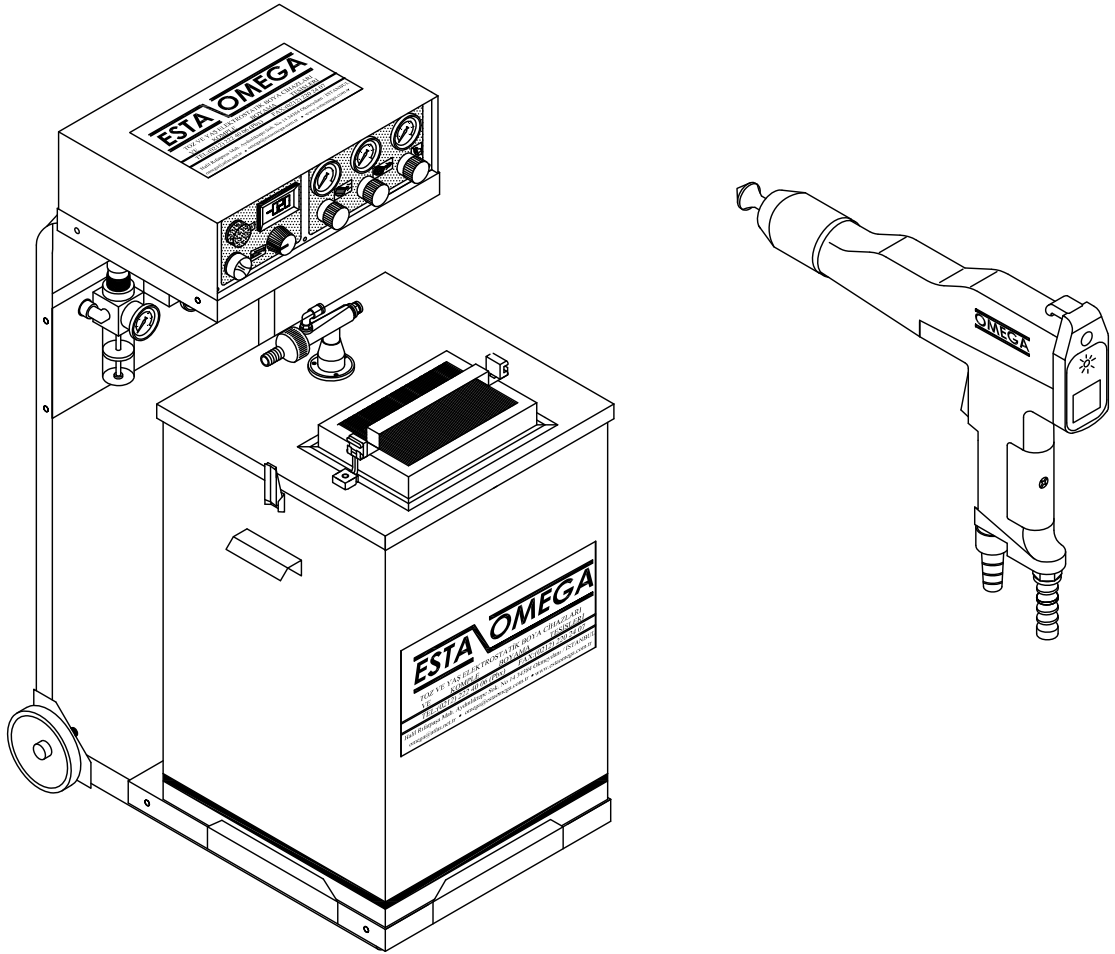


ESTA OMEGA

ELEKTROSTATİK TOZ BOYA CİHAZI KULLANMA ve BAKIM KILAVUZU



KOD NO = OM-TRN 110-BD

MODEL = SÜPER CORONA

- İÇİNDEKİLER -

KONU.....	SAYFA
SÜPER CORONA KAPAK	
İÇİNDEKİLER.....	1
SÜPER CORONA TOZBOYA SİSTEMİNİN ÇALIŞMA PRENSİBİ.....	2
ELEKTROSTATİK TOZBOYA KULLANIMINDA <u>DİKKAT</u> EDİLMESİ GEREKEN HUSUSLAR.....	3
SÜPER CORONA TOZBOYA SİSTEMİNİ OLUŞTURAN PARÇALAR.....	4
SÜPER CORONA MANUEL TOZBOYA SİSTEMİNİN MONTAJI.....	5
SÜPER CORONA KONSÜL GRUBU MONTAJ ŞEMASI.....	6
SÜPER CORONA KONSÜL GRUBU STOK NUMARALARI.....	7
SÜPER CORONA TOZBOYA CİHAZI BAĞLANTI ŞEMASI.....	8
SÜPER CORONA TOZBOYA CİHAZI ÖN GÖRÜNÜŞÜ.....	9
SÜPER CORONA TOZBOYA CİHAZI ARKA GÖRÜNÜŞÜ.....	10
SÜPER CORONA TOZBOYA CİHAZI İÇ GÖRÜNÜŞÜ.....	11
SÜPER CORONA TOZBOYA CİHAZI ELEKTRİK BAĞLANTI ŞEMASI.....	12
SÜPER CORONA MANUEL TOZBOYA TABANCASI MONTAJ ŞEMASI.....	13
SÜPER CORONA MANUEL TOZBOYA TABANCASI FLAT SPREY KAFA GRUBU	13_1
SÜPER CORONA MANUEL TOZBOYA TABANCASI CORONA PLUS KAFA GRUBU	13_2
ENJEKTÖR GRUBU.....	14
SÜPER CORONA PNÖMATİK BAĞLANTI ŞEMASI.....	15
35Lt. TOZBOYA DEPOSU.....	16
ARIZA \ MUHTEMEL NEDENLER ve ONARIM.....	17
GARANTİ KAPSAMI DIŞINDAKİ HUSUSLAR.....	18
PARÇA LİSTESİ.....	19-20

Kullanma klavuzunda sunulan bilgilerin hertürlü hakkı **ESTA/OMEGA A.Ş.** 'ye ait olup önceden haber verilmeksizin değişiklik yapılamaz.



TEKNİK MAKİNA SANAYİİ TİCARET A.Ş.

HALİL RIFAT PAŞA MAH. AYDINLIK TEPE SOK. NO:14 34384 OKMEYDANI / İSTANBUL

TEL: 0 (212) 222 71 75 (Pbx) FAX: 0 (212) 220 24 07

SÜPER CORONA ELEKTROSTATİK TOZ BOYA SİSTEMİNİN ÇALIŞMA PRENSİBİ

Elektrostatik Toz Boya Deposu veya Multicolor sisteminde Toz Boya, kaynatma havası yardımı ile havalandırılır. Enjektör sayesinde Boya debisi havası ve yardımcı hava vasıtasıyla, tabancaya Toz Boyanın transferi sağlanır.

Tabanca ağzındaki elektrot ve gövde içersindeki Kaskadın statik gücü ile TozBoya tabancadan çıkarken –80 KV elektrostatik olarak yüklenir.

Statik olarak yüklenmiş Toz Boya partikülleri boyanacak malzemenin üzerine statik çekim gücüyle homojen olarak kaplar.

SÜPER CORONA Toz Boya ünitesinin ana besleme voltajı 220V. 50Hz., elektronik kart besleme 40W. Trafo ile özel elektronik kart üzerinden tabancaya kontrollü olarak 0-12V. DC V. verir.

Sistem tümü kısa devre emniyet korumalı olarak dizayn edilip kullanıcı için herhangi bir hayati tehlike söz konusu değildir.

ELEKTROSTATİK TOZ BOYA KULLANIMINDA DİKKAT EDİLMESİ GEREKEN HUSUSLAR

- Ünitenin ve kullanım alanının 5 m. yakınında her cismin topraklanmış olmasına DİKKAT ediniz.
- Kullanıcının kendisini topraklaması için tabancayı çıplak elle tutmasına DİKKAT ediniz.
- Toz Boya Ünitesinin elektrik fişi mutlaka topraklı prize takıldığından emin olun.
- Ana Giriş havası mutlaka yağsız ve nemsiz olduğuna DİKKAT edin.
- Depo içersine konan Toz Boyanın temiz olmasına DİKKAT edin.
- Tekrar Kullanımlarda, siklon altı veya kabin dönüşü olan boyaların mutlaka elenerek kullanılmasına DİKKAT edin.
- Toz boya tabancasının sert darbelere maruz kalmamasına DİKKAT edin.
- Her vardiya bitiminde mutlaka tabanca, boya hortumu ve enjektör grubu hava ile özenle temizlenmesine DİKKAT edin.
- Toz Boyanın Bulaştığı yerlere kesinlikle TİNER, BENZİN, SU gibi maddelerin sürülmemesine DİKKAT edin.
- Elektrostatik güç kutusuna ve tabanca” içersine servisin dışında müdahale edilmemesine DİKKAT edin.

OM-TRN 110-BD SÜPER CORONA TOZ BOYA SİSTEMİNİ OLUŞTURAN PARÇALAR

- 1) SÜPER CORONA TOZ BOYA CİHAZI (CRN-410)
- 2) SÜPER CORONA BORU KONSÜL GRUBU (TAŞIYICI)
- 3) ENJEKTÖR GRUBU
- 4) SÜPER CORONA MAN. TOZ BOYA TAB. (TRN-110)
- 5) 35Lt.TOZ BOYA DEPOSU (BD-35)
- 6) TOZ BOYA HORTUMU
- 7) PNÖMATİK BAĞLANTI HORTUMLARI
- 8) YEDEK PARÇA POŞETİ

8.1 = Küçük Boy Deflektör	Ø 17	- 1 Adet
8.2 = Büyük Boy Deflektör	Ø 26	- 1 Adet
8.3 = Enjektör Burcu (o-ringli)		- 1 Adet
8.4 = Cam Sigorta	1 Amper	- 2 Adet
8.5 = Cam Sigorta	3 amper	- 2 Adet
8.6 = Hortum Kelepçesi	Ø 19	- 1 Adet

SÜPER CORONA MANUEL TOZ BOYA SİSTEMİNİN MONTAJI

- SÜPER CORONA Toz Boya Ünitesinin,Cihaz ve Konsül Grubu montajını yapınız. (Bkz.Şekil:1-1)
- SÜPER CORONA Toz Boya Ünitesinin,bağlantı şemasına göre hortum montajını yapınız. (Bkz. Şekil:1-2)

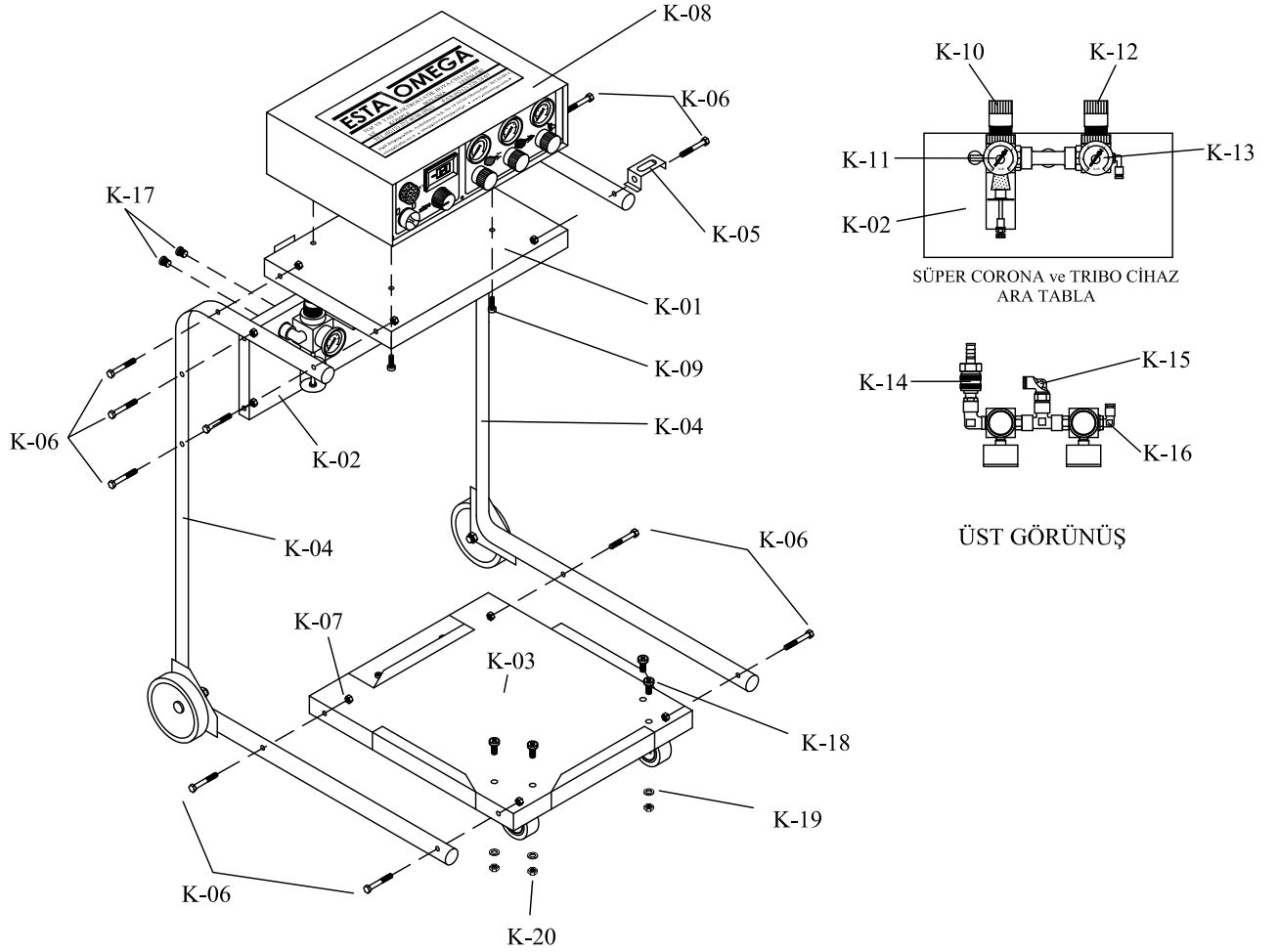
DİKKAT:Hortumlar mutlaka hortum tutuculara sağlıklı takılmalıdır. Aksi takdirde hava geçişi sağlıklı olmayacaktır.

- Konsül Grubu üzerinde bulunan Ana Hava Regülatörünün Ana Hava Girişine (K-14) hava hortumunuzu takınız.Bkz. Şekil : 1-1

DİKKAT:Besleme havası kuru , yağsız ve Min:4 , Max:6 Bar olmasına DİKKAT ediniz.

- Cihaz arka görünüşteki topraklama kablosunu topraklama hattına çekiniz.
- Konsül Grubu üzerinde bulunan Ana Hava Regülatörünü Max:5 Bar a ayarlayın.
- Hortum bağlantıları yapılan cihazın fişini Topraklı bir prize takınız.
- Cihaz üzerindeki şalteri –1– konumuna getiriniz. Voltaj Ayar Potansını maximuma getirip,Toz Boya Tabancasının tetiğine basarak cihazı kontrol ediniz.
- Tabanca tetiği basılı vaziyette cihaz üzerindeki Hava Ayarını yapınız. Boya Debisi Regülatörü 1,5 Bar. Yardımcı Hava Regülatörü 0,5 Bar. Kullanılması gerektiğinde Vortex Hava Regülatörünü , 0,5 ile 1,5 Bar arasında ayarlayın.
- Toz Boya Deposuna (Max:20kg.) Toz Boyayı koyduktan sonra Konsül Grubu üzerinde bulunan (Bkz.Şekil:1-1) Kaynatma Havası Regülatörünü (K12) Toz Boya yumuşak kaynama şeklini alana kadar havayı regüle ediniz (Boyanın Yapısına Göre ayarlar değişmektedir.0,2 – 1,5 Bar a kadar ayarlamak mümkündür.)
- Toz Boya Deposu içerisinde boya kaynamaya başladığında SÜPER CORONA Toz Boya Tabancasını kabin içerisine tutarak tetiğe basınız. Tabancadan Toz Boya geldiğinde sistem malzeme boyamaya hazırdır.

SÜPER CORONA KONSÜL GRUBU ve MONTAJ ŞEMASI

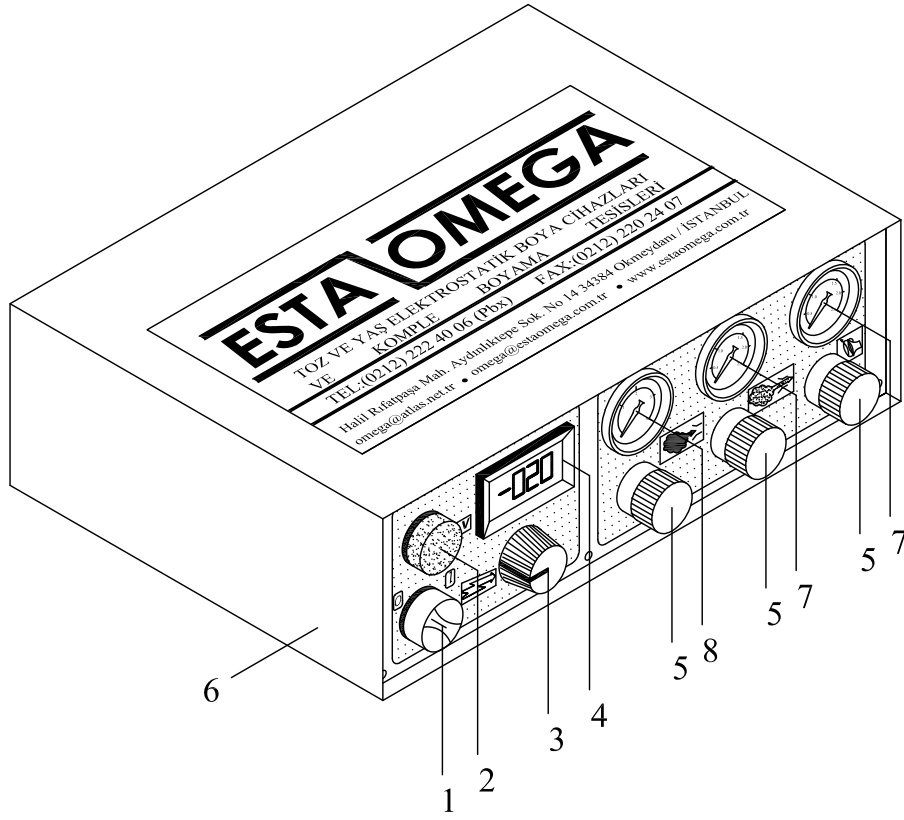


ŞEKİL : 1-1

SÜPER CORONA KONSÜL GRUBU ve STOK NUMARALARI

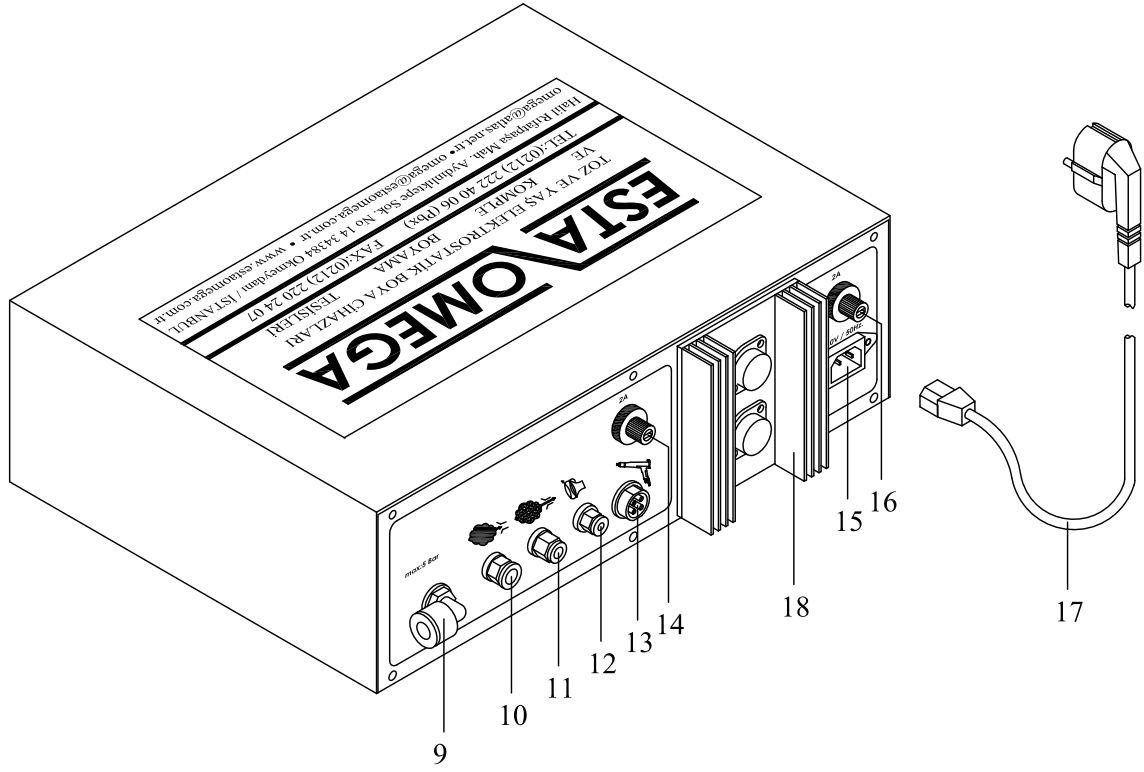
NO	STOK NO	PARÇA ADI	ADET
K-01	M-01-K-20001	BORU KONSÜL ÜST TABLA	1
K-02	M-01-K-20002	BORU KONSÜL ARA TABLA	1
K-03	M-01-K-20003	BORU KONSÜL ALT TABAN	1
K-04	M-01-K-20004	BORU KONSÜL	2
K-05	M-08-K-20013	TABANCA ASKISI	1
K-06	M-YS-10059	M6x35mm İNBUS CIVATA	12
K-07	M-08-K-20012	M6 SOMUN	12
K-08	.OMG-TRN-110	TOZ BOYA CİHAZI	1
K-09	M-08-K-20007	M6x15mm YSB CIVATA	4
K-10	M-08-K-20004	HAVA GİRİŞ REGÜLATÖRÜ (ŞİŞELİ)	1
K-11	M-01-GK-20011	MANOMETRE (6 Bar)	1
K-12	M-01-GK-20007	1/4" HAVA REGÜLATÖRÜ (ŞİŞESİZ)	1
K-13	M-01-GK-20009	MANOMETRE (2,5 Bar)	1
K-14	M-YS-40257	ANA HAVA GİRİŞİ (OTOMATİK RAKOR)	1
K-15	M-YS-40008	1/4" , 6-8 DÖNER DİRSEK	1
K-16	M-YS-40020	1/4" , 4-6 DÖNER DİRSEK	1
K-17	M-08-K-20008	YSB CİVATA M5 x 10 mm	2
K-18	M-09-ET-20013	YHB CİVATA M5 x 10 mm	4
K-19	M-09-MT-20082	M5 TIRTIRLI RONDELA	4
K-20	M-08-K-20010	SOMUN M5	4

SÜPER CORONA TOZ BOYA CİHAZI ÖN GÖRÜNÜŞÜ



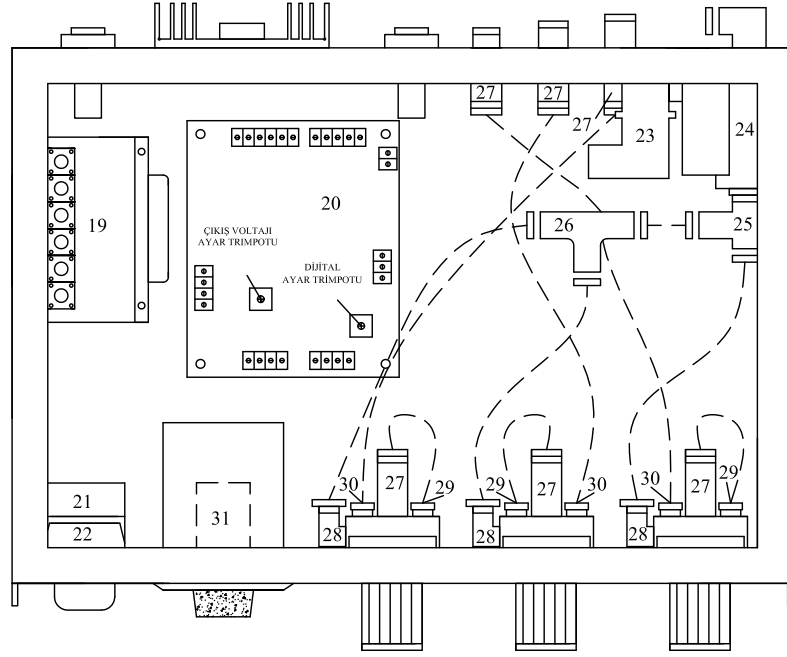
NO	STOK NO	PARÇA ADI	ADET
1	M-01-GK-20004	AÇMA-KAPAMA ŞALTERİ	1
2	M-01-GK-20005	TABANCA TETİKLEME LAMBASI	1
3	M-01-GK-20002	POTANSİYOMETRE KAFASI	1
4	M-01-GK-20001	DİJİTAL GÖSTERGE	1
5	M-01-GK-20007	1/4" HAVA REGÜLATÖRÜ (ŞİŞESİZ)	3
6	.OMG-TRN-110	TOZ BOYA CİHAZI	1
7	M-01-GK-20008	MANOMETRE (2,5 Bar.)	2
8	M-01-GK-20010	MANOMETRE (4 Bar.)	1

SÜPER CORONA TOZ BOYA CİHAZI ARKA GÖRÜNÜŞÜ



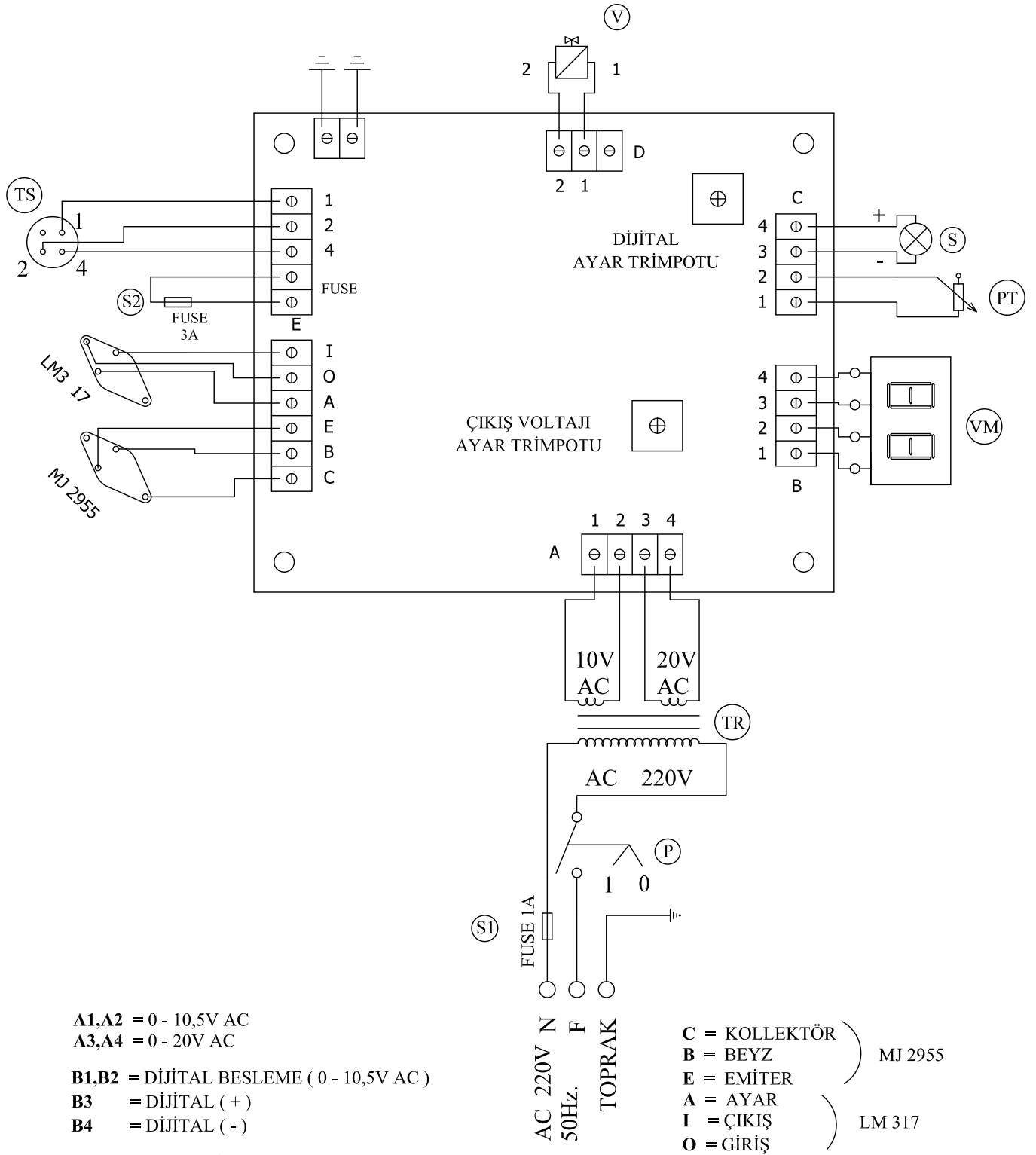
NO	STOK NO	PARÇA ADI	ADET
9	M-YS-40008	ANA HAVA GİRİŞİ (1/4",6-8 DÖNER DİRSEK)	1
10	M-YS-40002	BOYA DEBİSİ ÇIKIŞI (1/8",6-8 DÜZ ERKEK RAKOR)	1
11	M-YS-40001	YARDIMCI HAVA ÇIKIŞI (1/8",4-6 DÜZ ERKEK RAKOR)	1
12	M-YS-40011	VORTEX HAVASI ÇIKIŞI (1/8",2-4 DÜZ ERKEK RAKOR)	1
13	M-01-GK-20020	TABANCA SOKETİ (ERKEK)	1
14	M-01-GK-20021	CAM SİGORTA (3A.)	1
15	M-01-GK-20075	CİHAZ BESLEME SOKETİ	1
16	M-01-GK-20022	CAM SİGORTA (1A.)	1
17	M-01-GK-20090	ANA ELEKTRİK KABLOSU(220V / 50Hz.) 3m.	1
18	M-01-GK-20147	SOĞUTUCU	1

SÜPER CORONA TOZ BOYA CİHAZI İÇ GÖRÜNÜŞÜ



NO	STOK NO	PARÇA ADI	ADET
19	M-01-GK-20012	ANA BESLEME TRAFOSU	1
20	M-01-GK-20076	ELEKTRONİK KART	1
21	M-01-GK-20014	AÇMA-KAPAMA ŞALTERİ KONTAĞI	1
22	M-01-GK-20071	TETİKLEME SİNYAL LEDİ	1
23	M-YS-40197	SELENOİD VALF SOKETİ	1
24	M-01-GK-20013	SELENOİD VALF (24DC BOBİNLİ)	1
25	M-YS-40266	DÖNER "T" BAĞLANTI (YAN) 1/4" , 6-8	1
26	M-YS-40267	"T" BAĞLANTI (6 - 8)	1
27	M-YS-40003	1/8" , 4-6 DİŞİ DÜZ RAKOR	6
28	M-YS-40008	1/4" , 6-8 DÖNER DİRSEK	3
29	M-YS-40005	1/8" , 4-6 DÖNER DİRSEK	3
30	M-YS-40007	1/4" , 4-6 DÖNER DİRSEK (EUROFİT)	3
31	M-01-GK-20100	CİHAZ POTANSİYOMETRESİ	1

SÜPER CORONA TOZ BOYA CİHAZI ELEKTRİK BAĞLANTI ŞEMASI



A1,A2 = 0 - 10,5V AC
A3,A4 = 0 - 20V AC

B1,B2 = DİJİTAL BESLEME (0 - 10,5V AC)
B3 = DİJİTAL (+)
B4 = DİJİTAL (-)

C1,C2 = POTANSİYOMETRE
C3,C4 = SİNYAL (- , +)

D1,D2 = SELENOID VALF (+ , -)

FUSE = FUSE (3A)
E1 = TAB.SOK. (1)
E2 = TAB.SOK. (2)
E4 = TAB.SOK. (4)

(S1)

FUSE 1A

AC 220V N F
50Hz.
TOPRAK

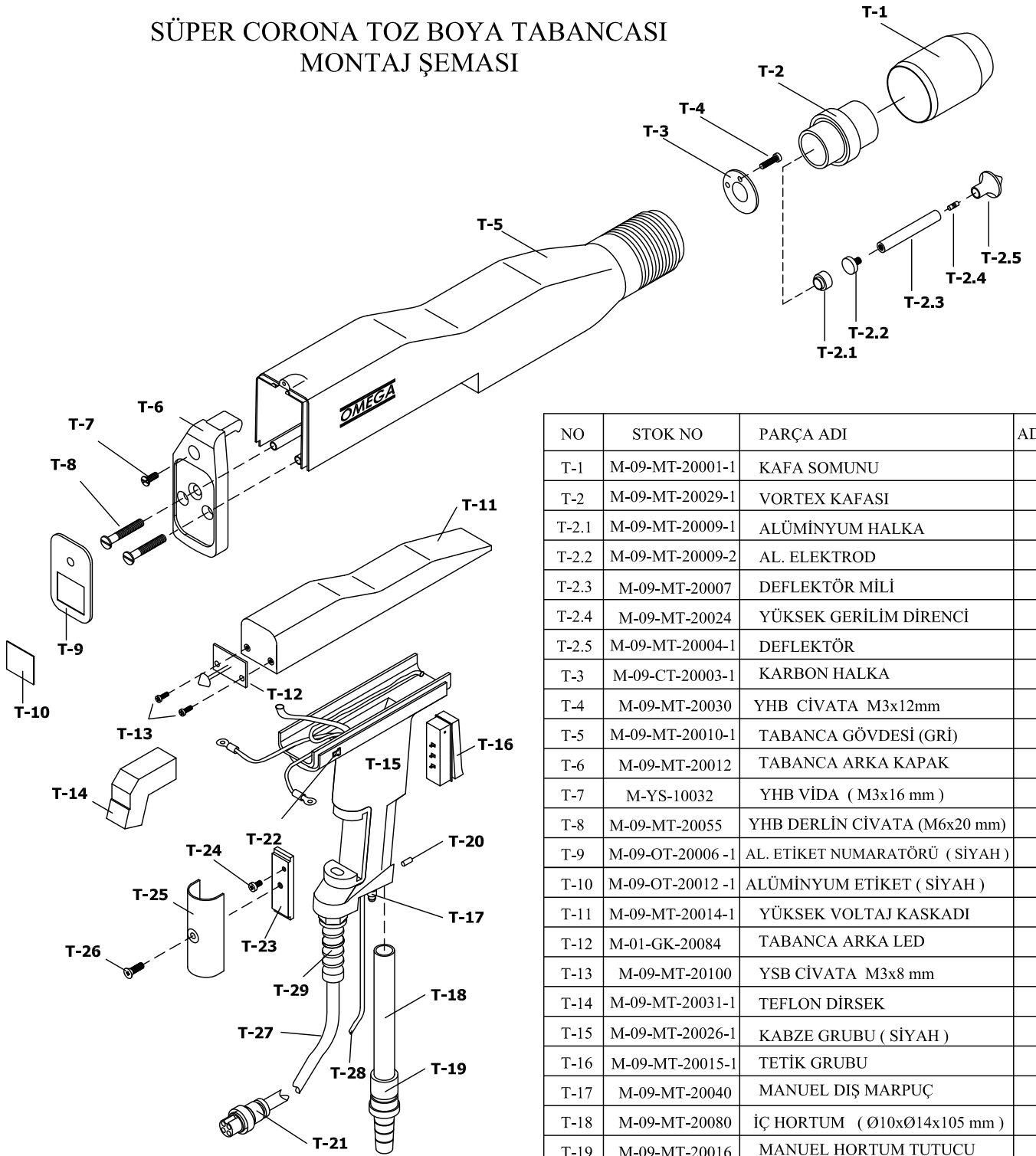
C = KOLLEKTÖR
B = BEYZ
E = EMİTER
A = AYAR
I = ÇIKIŞ
O = GİRİŞ

) MJ 2955
) LM 317

V = VENTİL
VM = DİJİTAL KİLOVOLTMETRE
S = TABANCA TETİKLEME LAMBASI
S1 = FAZ KORUMA SİGORTASI
S2 = ELEKTRONİK KART KORUMASI

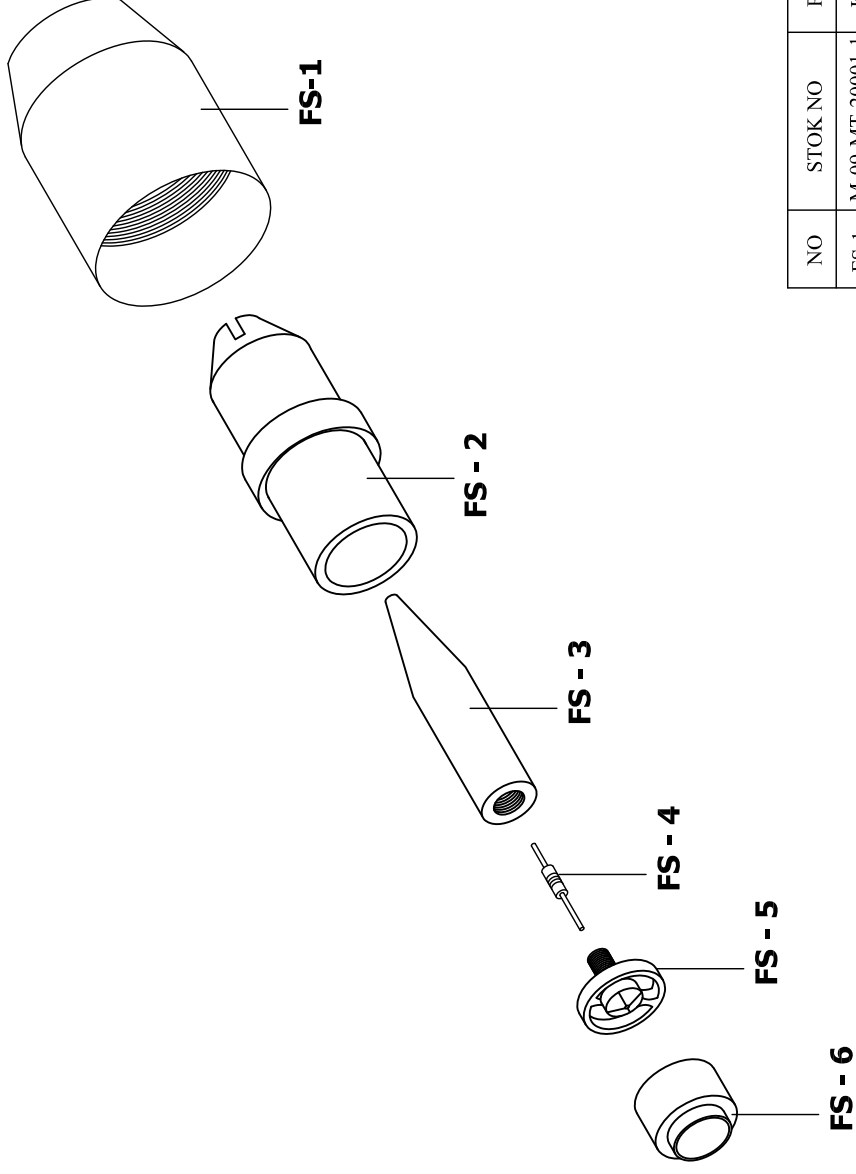
TS = TABANCA VOLTAJ SOKETİ
P = AÇMA - KAPAMA ŞALTERİ
TR = TRAFÖ (40W)
PT = VOLTAJ POTANSİYOMETRESİ

SÜPER CORONA TOZ BOYA TABANCASI MONTAJ ŞEMASI



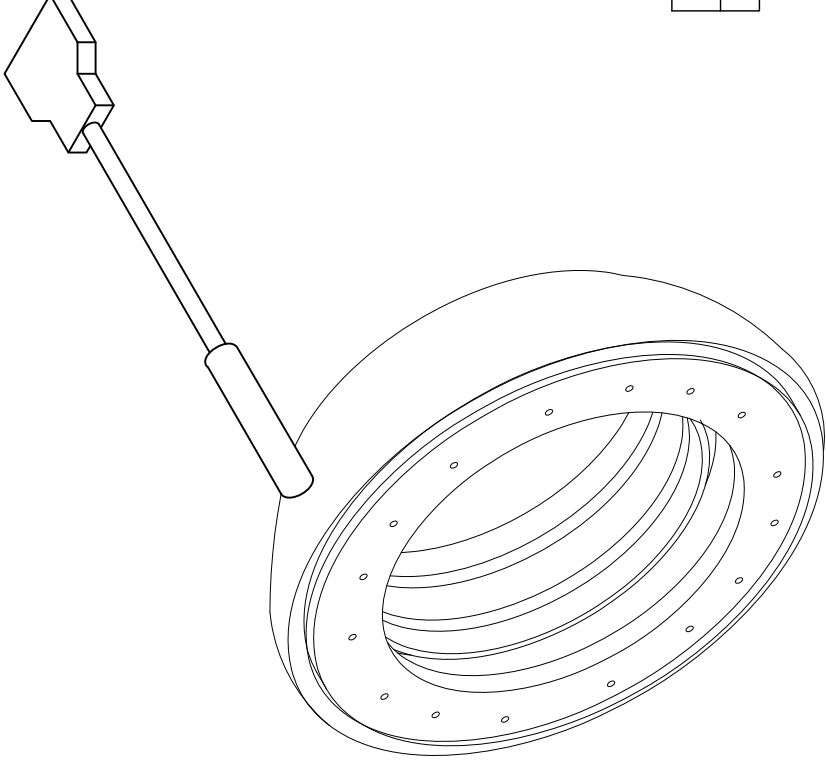
NO	STOK NO	PARÇA ADI	ADET
T-1	M-09-MT-20001-1	KAFA SOMUNU	1
T-2	M-09-MT-20029-1	VORTEX KAFASI	1
T-2.1	M-09-MT-20009-1	ALÜMİNYUM HALKA	1
T-2.2	M-09-MT-20009-2	AL. ELEKTROD	1
T-2.3	M-09-MT-20007	DEFLEKTÖR MİLİ	1
T-2.4	M-09-MT-20024	YÜKSEK GERİLİM DİRENCİ	1
T-2.5	M-09-MT-20004-1	DEFLEKTÖR	1
T-3	M-09-CT-20003-1	KARBON HALKA	1
T-4	M-09-MT-20030	YHB CİVATA M3x12mm	1
T-5	M-09-MT-20010-1	TABANCA GÖVDESİ (GRİ)	1
T-6	M-09-MT-20012	TABANCA ARKA KAPAK	1
T-7	M-YS-10032	YHB VİDA (M3x16 mm)	1
T-8	M-09-MT-20055	YHB DERLİN CİVATA (M6x20 mm)	2
T-9	M-09-OT-20006 -1	AL. ETİKET NUMARATÖRÜ (SİYAH)	1
T-10	M-09-OT-20012 -1	ALÜMİNYUM ETİKET (SİYAH)	1
T-11	M-09-MT-20014-1	YÜKSEK VOLTAJ KASKADI	1
T-12	M-01-GK-20084	TABANCA ARKA LED	1
T-13	M-09-MT-20100	YSB CİVATA M3x8 mm	2
T-14	M-09-MT-20031-1	TEFLON DİRSEK	1
T-15	M-09-MT-20026-1	KABZE GRUBU (SİYAH)	1
T-16	M-09-MT-20015-1	TETİK GRUBU	1
T-17	M-09-MT-20040	MANUEL DIŞ MARPUÇ	1
T-18	M-09-MT-20080	İÇ HORTUM (Ø10xØ14x105 mm)	1
T-19	M-09-MT-20016	MANUEL HORTUM TUTUCU	1
T-20	M-09-MT-20105	SETİSKUR M5	1
T-21	M-09-MT-20020	TABANCA SOKETİ (4 ' lü Dişi)	1
T-22	M-09-MT-20066	TOPRAKLAMA JAKI	1
T-23	M-09-MT-20041	TOPRAKLAMA PLAKASI	1
T-24	M-09-MT-20061	YSB CİVATA M3x6 mm	1
T-25	M-09-MT-20042	TOPRAKLAMA SACI	1
T-26	M-09-MT-20068	YHB VİDA (M4x12 mm)	1
T-27	M-09-MT-10019	TABANCA KABLOSU	5,5 m
T-28	M-09-MT-20025	VORTEX HORTUMU	5,5 m
T-29	M-09-MT-20023-1	PG - 7 RAKOR	1

SÜPER CORONA TOZ BOYA TABANCASI
FLAT SPREY Kafa GRUBU



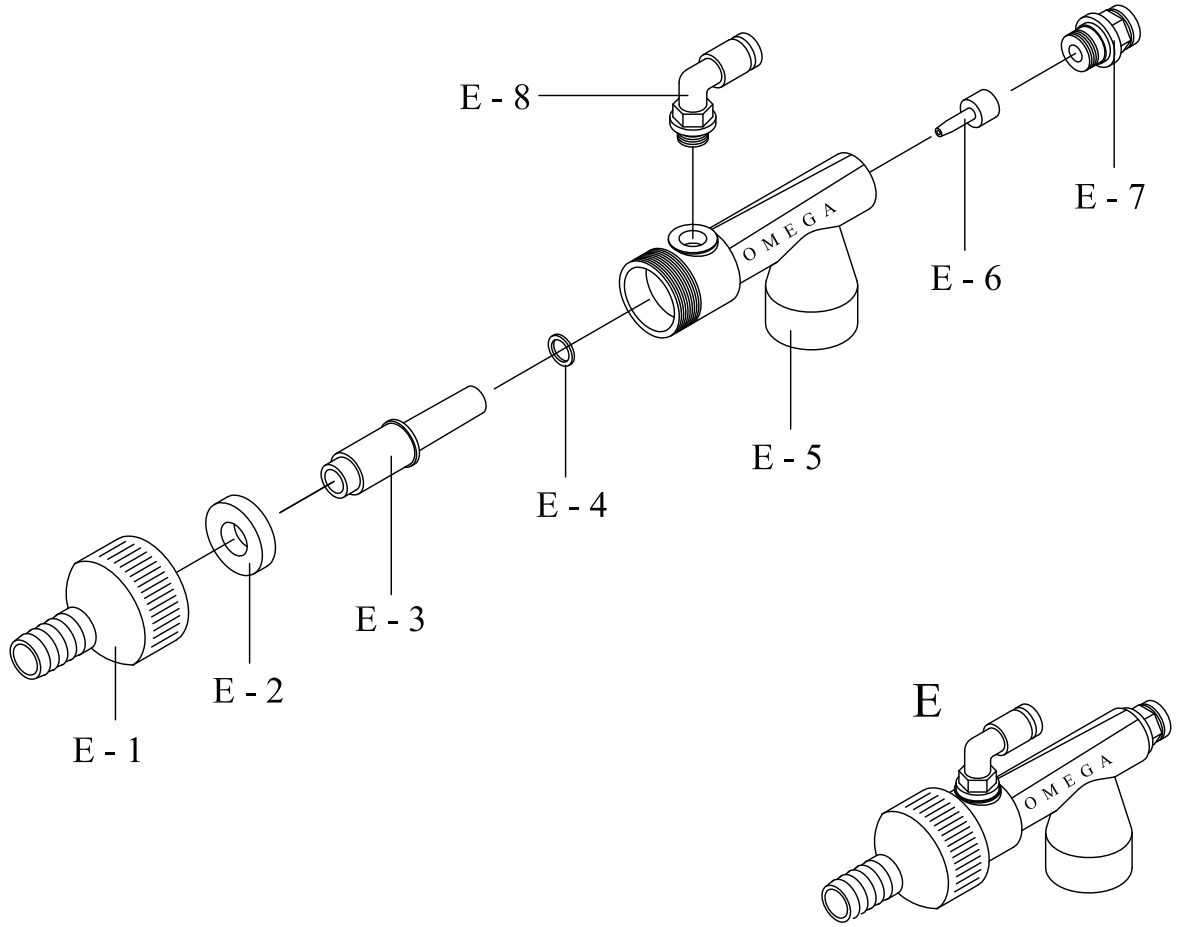
NO	STOK NO	PARÇA ADI	ADET
FS-1	M-09-MT-20001-1	Kafa SOMUNU	1
FS-2	M-09-MT-20019	FLAT SPREY Kafa	1
FS-3	M-09-MT-20008 - 1	FLAT SPREY DEFLEKTÖR MİLİ	1
FS-4	M-09-MT-20024	YÜKSEK GERİLİM DİRENCİ	1
FS-5	M-09-MT-20009-2	ALÜMİNYUM ELEKTROD	1
FS-6	M-09-MT-20009- 1	ALÜMİNYUM HALKA	1

OMEGA \ SÜPER CORONA TOZ BOYA TABANCASI CORONA PLUS
KAFA GRUBU



NO	STOK NO	PARÇA ADI	ADET
	M-09-MT-20006	CORONA PLUS KAFA GRUBU	1

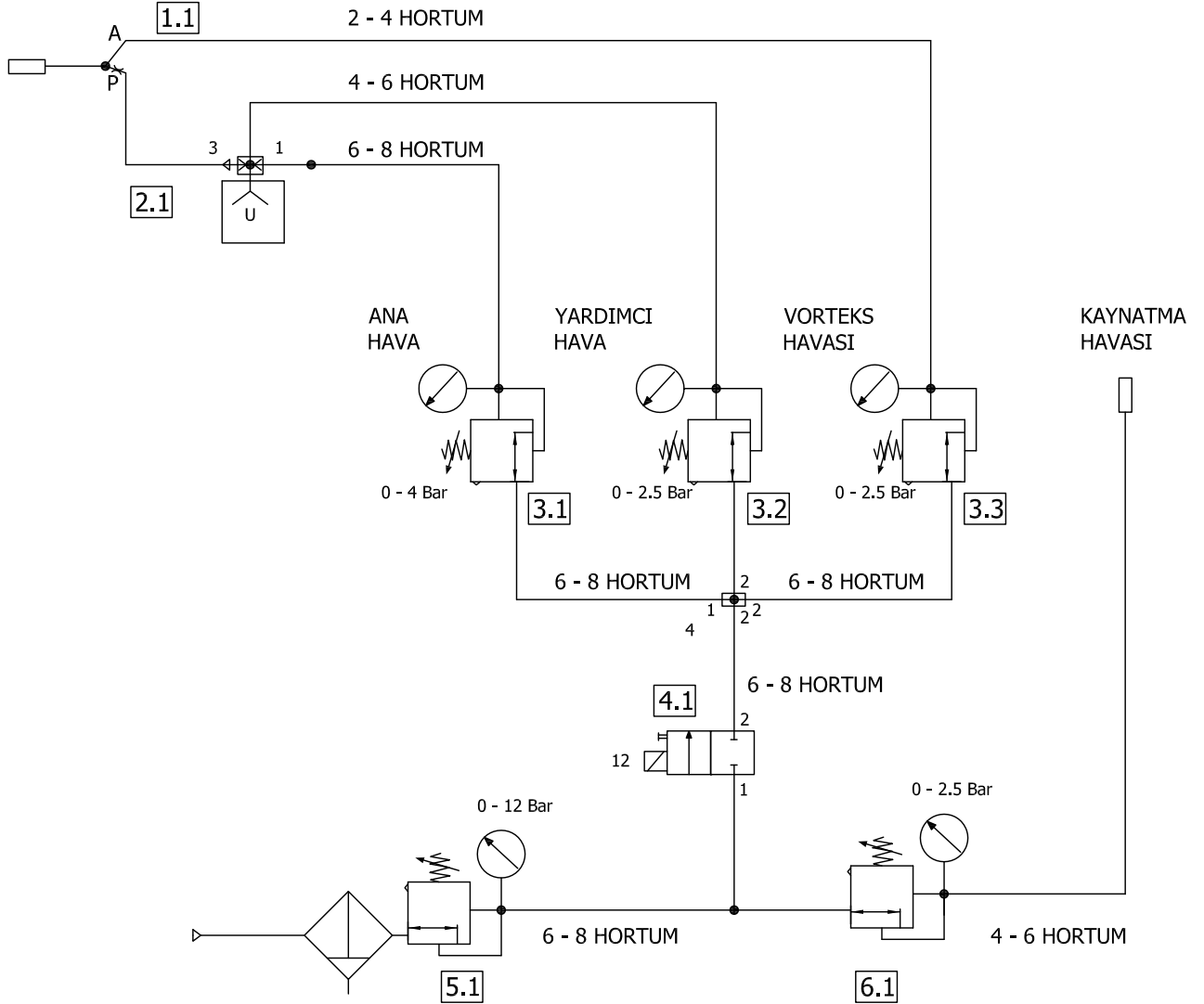
ENJEKTÖR GRUBU



NO	STOK NO	PARÇA ADI	ADET	
E	.OMG-06-2010-2	ENJEKTÖR GRUBU (KOMPLE)	1	
E-1	M-06-E-20007 - 1	ENJEKTÖR HORTUM TUTUCU	1	
E-2	M-06-E-20006	ENJEKTÖR YARDIMCI HAVA HALKASI	1	★
E-3	M-06-E-20001 -1	ENJEKTÖR BURCU (TEFLON)	1	★
E-4	M-06-E-20008 - 1	ENJEKTÖR BURÇ O-RİNGİ	1	
E-5	M-06-E-20002 - 1	METAL ENJEKTÖR GÖVDESİ	1	
E-6	M-06-E-20003	ENJEKTÖR MEMESİ	1	★
E-7	M-06-E-20004	BOYA DEBİSİ HAVA GİRİŞİ (1/4" , 6-8 DÜZ ERKEK RAKOR)	1	
E-8	M-YS-40005	YARDIMCI HAVA GİRİŞİ (1/8" , 4-6 DÖNER DİRSEK)	1	

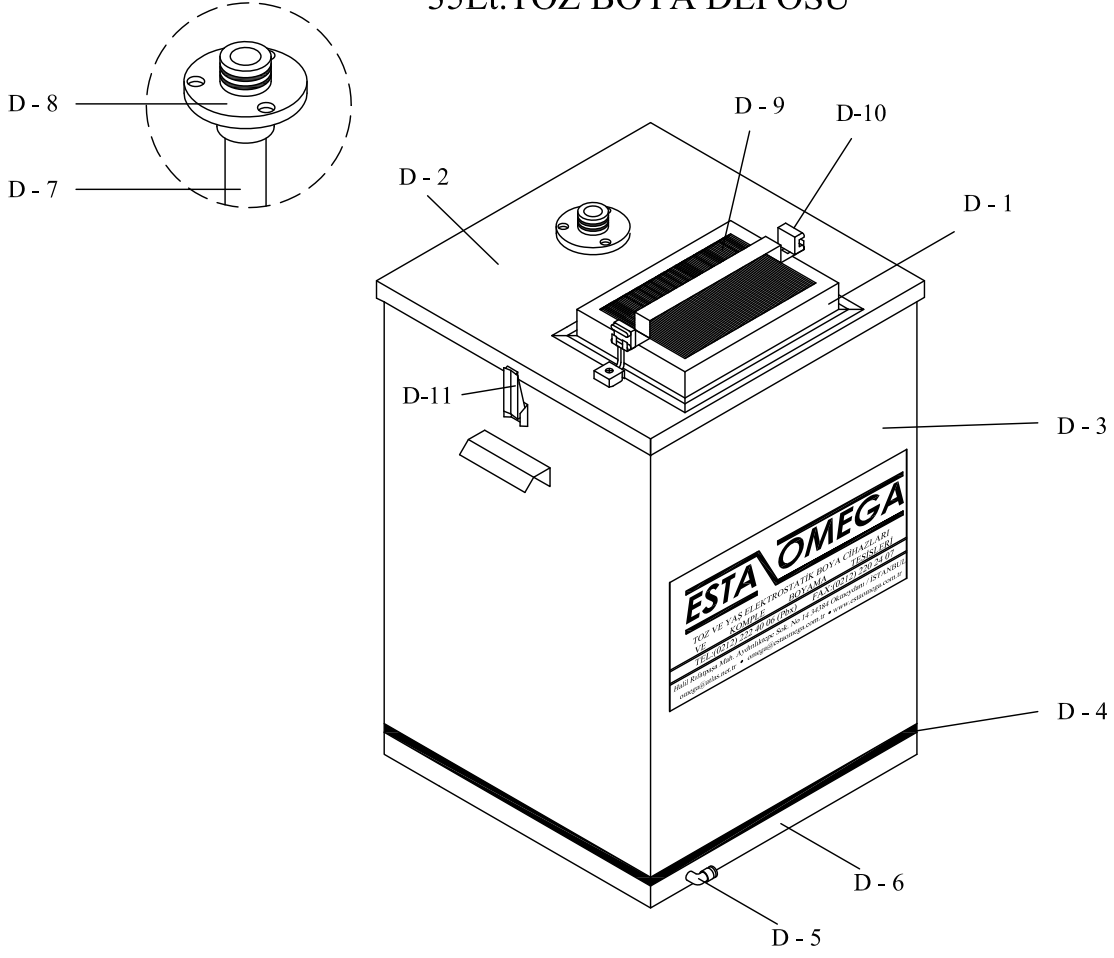
* Müşterilerimizin Stok ta Bulundurması Gereken Parçalar.

SÜPER CORONA TOZ BOYA CİHAZI PNÖMATİK BAĞLANTI ŞEMASI



- 1.1 BOYA TABANCASI
- 2.1 VAKUM ÜNİTESİ VE DEPO
- 3.1 ANA HAVA REGÜLATÖRÜ (0-4 Bar)
- 3.2 YARDIMCI HAVA ÇIKIŞI (0-2.5 Bar)
- 3.3 VORTEKS HAVASI REGÜLATÖRÜ (0-2.5 Bar)
- 4.1 ON / OFF VALF (2 / 2 - 1 / 8 ")
- 5.1 ANA FİLTRE REGÜLATÖR (0 - 12 Bar)
- 6.1 KARIŞTIRICI REGÜLATÖRÜ (0 - 2.5 Bar)

35Lt.TOZ BOYA DEPOSU



NO	STOK NO	PARÇA ADI	ADET
D-1	M-03-D-20000	DEPO GÖZETLEME KAPAĞI	1
D-2	M-03-D-20002	DEPO ÜST KAPAK	1
D-3	M-03-D-20001-1	DEPO GÖVDESİ	1
D-4	M-03-D-20004-1	DEPO KABARTMA TABANI (325mm x 345mm)	1
D-5	M-YS-40005	DEPO KABARTMA HAVASI GİRİŞ RAKORU (1/8" 4-6 DÖNER DİRSEK)	1
D-6	M-03-D-20003-1	DEPO ALT TABAN	1
D-7	M-03-D-20006	PVC ENJEKTÖR EMİŞ BORUSU (Ø20mm)	1
D-8	M-03-D-20005	ENJEKTÖR YUVASI (O-RİNG DAHİL)	1
D-9	M-03-D-20100	KAĞIT FİLTRE	1
D-10	M-YS-10317	GERGİ LASTİĞİ	2
D-11	M-EL-40017	GERGİ MANDALI	2

ARIZA

Ana şalter açıldığında dijital yanmıyor.

Tabanca tetiğine basıldığında dijital voltaj göstermiyor.

Tabanca Tetiğine basıldığında dijital voltaj var fakat hava manometrelerinde yükselme yok.

Tabanca tetiğine basıldığında ünite üzerinde voltaj gösteriyor,manometreler yükseliyor ama Toz Boya gelmiyor.

Toz Boya deposunun içinde Toz Boya kaynamıyor.

Tabanca tetiğe basmadan sürekli boya atıyor.

Tabanca ara sıra kullanıcıyı kullanım sırasında statik olarak çarpıyor.

MUHTEMEL NEDENLER VE ONARIM

- Ünite arkasındaki 14,16 No' lu sigortaları kontrol ediniz.
- Ana cereyan prizinde cereyan var mı diye kontrol ediniz.
- Toz Boya tabancasının kablo fişlerini kontrol ediniz.
- A16 No' lu 1A sigortayı kontrol ediniz.
- Arıza devam ediyor ise servisimizi arayınız.
- Elektronik kartta arıza vardır,servisimizi arayınız.
- Enjektör takılı olmayabilir.
- Enjektör emiş borusu tıkalı olabilir.
- Depoda Toz Boya olmayabilir.
- Depoda Toz Boya kaynamıyordur.
- Enjektör çıkışında tabanca hortumu veya tabancanın içi tıkanmıştır.
- Depo hava regülatörünü kontrol edin.
- Depoda hava hortumu kırık olabilir.
- Kabartma tabanı tıkalı olabilir.
- Tetik takılı kalmış olabilir,hava tutunuz.
- Magnet bobin açık kalmış olabilir,servisimizi arayınız.
- Topraklı prizi kontrol ediniz.
- Ünitenin topraklama kablosunu kontrol edin.
- Boyama sırasında malzeme askılarını temizleyiniz.

GARANTİ KAPSAMI DIŞINDAKİ HUSUSLAR

Kullanmış olduğunuz SÜPER CORONA Toz Boya Cihazında kullanılan malzemelerin %80 i yurtdışından gelmektedir.

Firmamızda montajı ve kalite kontrolü yapıp,çalışır vaziyette tarafımızdan teslim edilmiştir.

Cihazımız imalat hatalarına karşı 2 yıl garantili olup,aşınan ve kırılan parçalar garanti kapsamı dışındadır.

Müşterilerimize daha sağlıklı Teknik Servis ve yedek parça hizmeti verebilmek için aşağıdaki hususlara DIKKAT edilmesi rica olunur.

GARANTİ DIŞI HALLER

- Toz Boya ünitesi devrildiğinde ve darbe şeklinde hasar tespit edilir ise,
- Elektrik prizine elektrik gelmiyor ise,
- Toz Boya ünitesinin sigortası atmış ise,(uyarılmasına rağmen kontrolü yapılmamış ise)
- Ünitenin hava giriş regülatörünün hava basıncı düşük ise,(nominal 5 B.)
- Tabancanın kablosu soket ten kopuk ise,
- Fabrikanızda elektrik geriliminin min.200V. max.230V. sınırlarını dışında ise,
- Toz Boya Ünitesinde ve tabancada aşırı kirlilik tespit edilir ise,
- Enjektörün içinde pislik ve tıkanma tespit edilir ise,
- Toz Boya deposunun kaynatması yetersiz ise,(min.0,5 B.)
- Toz Boya enjektör emiş borusunun yerinden çıktığı tespit edilir ise,
- Metalik boyada tabancadaki nem ve kirlilikten boya tabancası yüklemeyi tam yapmıyor ise,
- Topraklamadan dolayı problem yaşanıyor ise,
- Ünite içindeki selenoid valfin arızasında yağ ve su tespit edilir ise,
- Yanlış askılama dan dolayı kaynaklanan hata sonucu malzeme boyanamıyorsa ve servis talep edildi ise,
- Tabanca gövdesi üzerine yabancı malzeme mevcut olduğunda (bant,tel,metal kanca v.b.)
2 yıllık garanti süresi içinde yukarda ki haller garanti kapsamı dışı olup ücrete tabii tutulur.

NOT: Tarafımızdan,firma personeline 1 defaya mahsus eğitim verilir. 2. Eğitim talebi ücrete tabii tutulur.

İyi çalışmalar dileklerimizle,

ESTA \ OMEGA A.Ş.

ÜRÜN SERİ NO :

..... TARİHİNDE İÇİN
HAZIRLANAN PARÇA LİSTESİDİR

KOLİ NO	PARÇA İSMİ	ADET	ONAY
---------	------------	------	------

SÜPER CORONA TOZ BOYA CİHAZI (DEMONTE)**1. KOMPLE ÜNİTE KOLİSİ**

1.1.	TOZ BOYA CİHAZI	1	<input type="checkbox"/>
1.2.	MANUEL TOZ BOYA TABANCASI	1	<input type="checkbox"/>
1.3.	TOZ BOYA TAŞIYICI ARABA	1	<input type="checkbox"/>
1.4.	ÜST TABLA - ARA TABLA	1	<input type="checkbox"/>
1.5.	BORU KONSÜL	1	<input type="checkbox"/>
1.6.	YEDEK PARÇA KOLİSİ		
	6.1 ŞİŞELİ REGÜLATÖR GRUBU	1	<input type="checkbox"/>
	6.2 TOZ BOYA HORTUMU (5 m)	1	<input type="checkbox"/>
	6.3 4-6 PNÖMATİK HORTUM (5 m)	2	<input type="checkbox"/>
	6.4 6-8 PNÖMATİK HORTUM (5 m)	1	<input type="checkbox"/>
	6.5 ENJEKTÖR GRUBU	1	<input type="checkbox"/>
	6.6 CORONA PLUS KAFA	1	<input type="checkbox"/>
	6.7 FLAT SPREY KAFA	1	<input type="checkbox"/>
	6.8 FLAT SPREY MİLİ	1	<input type="checkbox"/>
	6.9 OTOMATİK RAKOR	1	<input type="checkbox"/>
	6.10 TABANCA ASKISI	1	<input type="checkbox"/>
	6.11 ÜRÜN KILAVUZU	1	<input type="checkbox"/>
	6.12 BAĞLANTI EKİPMANLARI		
	12.1 Hortum Bağlantı Keleçesi (13 x 19 mm)	1	<input type="checkbox"/>
	12.2 M6 x 15 mm Vida (YSB)	4	<input type="checkbox"/>
	12.3 Rondela M6	4	<input type="checkbox"/>
	12.4 İmbus Cıvata (M6 x 35 mm)	12	<input type="checkbox"/>
	12.5 Somun M6	12	<input type="checkbox"/>
	12.6 M5 x 10 mm Cıvata (YSB)	2	<input type="checkbox"/>
	6.13 TOZ BOYA SİSTEMİNİN YEDEK PARÇALARI (Yedek Parça Poşeti)		
	13.1 Büyük Boy Deflektör (Ø 26 mm)	1	<input type="checkbox"/>
	13.2 Küçük Boy Deflektör (Ø 17 mm)	1	<input type="checkbox"/>
	13.3 Enjektör Burcu (o-ring dahil)	1	<input type="checkbox"/>
	13.4 Sigorta (3 Amper)	2	<input type="checkbox"/>
	13.5 Sigorta (1 Amper)	2	<input type="checkbox"/>
	13.6 Kablo Bağı (2,5 x 100 mm)	20	<input type="checkbox"/>
	2. DEPO KOLİSİ (35 Lt)	1	<input type="checkbox"/>

YUKARIDA BELİRTİLMİŞ OLAN MEVCUT KOLİ NUMARALARINDA BELİRTİLEN PARÇALAR
TARAFIMIZCA KONTROL EDİLİP PAKETLENMİŞTİR. İHRACAT
 YURT İÇİ STICKER
 STICKER

MONTAJ ELEMANI

İMALAT SORUMLUSU

